

ГАРАНТИЯ
КАЧЕСТВА



Информация о компании и ее ассортименте для агрохолдингов



BKT

STARCO

DEESTONE KENDA



Радиальные шины ВКТ Agrimax – надежные в поле, комфортные на дороге



ВКТ Agrimax RT-657

Шины ВКТ 65-й серии отличаются максимальным сцеплением и отличными флотационными свойствами.

- ▶ Специальный состав резиновой смеси позволяет увеличить ходимость шины и снизить эксплуатационные расходы
- ▶ Контактная зона шины оптимизирована под разные величины давления
- ▶ Усиленный каркас шины обеспечивает защиту от порезов и проколов
- ▶ Пониженное сопротивление качению существенно снижает расход топлива и нагрузку на элементы каркаса, что обеспечивает длительный срок службы

ВКТ Agrimax RT-855

Специально разработаны для более высоких нагрузок, чем шины стандартных серий.

- ▶ Отличные характеристики флотации минимизируют негативное воздействие давления колеса на почву
- ▶ Рисунок протектора гарантирует оптимальное сцепление, самоочистку и комфортность вождения
- ▶ Количество и форма грунтозацепов обеспечивают шине идеальный баланс между высокими рабочими характеристиками и бережном отношении к почве
- ▶ Состав резиновой смеси и усиленный каркас обеспечивают дополнительную прочность и устойчивость к повреждениям

ВКТ Agrimax Fortis

Для тракторов большой мощности – очень высокая несущая способность при низком давлении.

- ▶ Специальный рисунок протектора позволяет равномерно распределить нагрузку в пятне контакта, что обеспечивает низкое давление на почву и минимальное уплотнение почвы
- ▶ Сверхпрочный каркас обеспечивает отличный комфорт как при движении по дороге, так и при работе в поле
- ▶ Широкие и глубокие грунтозацепы гарантируют отличное сцепление и высокую износостойкость

ВКТ Agrimax RT-765

Шины ВКТ 70-й серии сочетают высокие рабочие характеристики с низким уровнем уплотнения почвы.

- ▶ Особая конструкция грунтозацепов, которые, за счет равномерного износа, длительное время сохраняют свои эксплуатационные свойства
- ▶ Форма грунтозацепов в центральной части протектора способствует точности управления при движении на дороге
- ▶ Особая форма основания грунтозацепов улучшает свойства самоочистки
- ▶ Высокая стойкость к порезам, особенно на твердой почве

ВКТ Agrimax RT-945/RT-955

Узкопрофильные шины сочетают преимущества, позволяющие минимизировать уплотнение почвы и повреждение обрабатываемых культур.

- ▶ Благодаря особой форме грунтозацепов шина не повреждает и не уплотняет почву
- ▶ Кромки грунтозацепов скруглены, что позволяет избежать врезания шины в верхний слой почвы
- ▶ Конструкция шины позволяет ей легко выдерживать скоростные перегоны по дорогам между обрабатываемыми полями при сохранении великолепных эксплуатационных свойств в полевых условиях

ВКТ Agrimax Teris

Шины для комбайнов – высокие флотационные свойства и минимальное уплотнение почвы.

- ▶ Особая конструкция каркаса в сочетании с большим пятном контакта обеспечивают высокую несущую способность при низком давлении
- ▶ Специально разработанный дизайн боковины протектора защищает шину от повреждений
- ▶ Прочный многослойный каркас из полиэстера обеспечивает исключительную стабильность и отличную управляемость



Универсальные и надежные шины для любых поверхностей



BKT FL 630

Шины высокой проходимости для прицепов, цистерн и разбрасывателей, используемых для работы в поле и на дороге.

- ▶ Прочная конструкция гарантирует превосходные тяговые характеристики и великолепное сцепление с поверхностью даже на поворотах и при маневрировании.
- ▶ Особенный рисунок протектора обеспечивает отличное сцепление на любом типе покрытия и обладает улучшенной способностью к самоочистке.

BKT RIDEMAX FL 693

Идеальные радиальные шины для тех, кто часто использует прицепы/автоцистерны для дорожных перевозок.

- ▶ Шины разработаны для преимущественного использования на дорогах (70%) и демонстрируют великолепные характеристики при эксплуатации на дорогах и отличные свойства самоочистки, при этом обеспечивая высокий уровень комфорта.
- ▶ Индекс скорости D/E означает возможность эксплуатации шин на более высоких скоростях, что приводит к значительной экономии времени.
- ▶ Низкое сопротивление качению способствует снижению расхода топлива.

BKT FLOTATION 648

Шины особенно подходят для техники, используемой для перевозок по полям и дорогам, а также для разбрасывателей.

- ▶ Некоторые размерности разработаны для сенокосилок/сеновязалок.
- ▶ Особый рисунок протектора позволяет перевозить тяжелые грузы, оказывая низкое давление на поверхность земли, что снижает уплотнение почвы и предотвращает повреждение культур.
- ▶ Шины FLOTATION 648 также доступны в версии «HD» с великолепной устойчивостью к порезам и разрывам, а также в версии «High speed», позволяющей оптимизировать временные затраты на перевозки.

BKT FARM HIGHWAY TOUGH

Скоростные шины, разработанные для прицепов.

- ▶ Обладают долгим сроком службы и обеспечивают высокую грузоподъемность, что повышает производительность вашей работы.

BKT AW 708

Шины разработаны специально для сельскохозяйственной техники, прицепов и сенокосилок/пресс-подборщиков.

- ▶ Идеально подходят для современного земледелия и эксплуатации как на дороге, так и в условиях бездорожья.

BKT AW 705

Шины разработаны для сельскохозяйственной техники и прицепов, используемых для обработки почвы и грузовых перевозок.

- ▶ Идеально подходят для современного земледелия и эксплуатации как на дороге, так и в условиях бездорожья.



Радиальные шины ВКТ Agrimax с технологией IF и VF



AGRIMAX FORCE

RADIAL 'IF' TECHNOLOGY TIRES

Максимальная сила для максимальной заботы о почве!

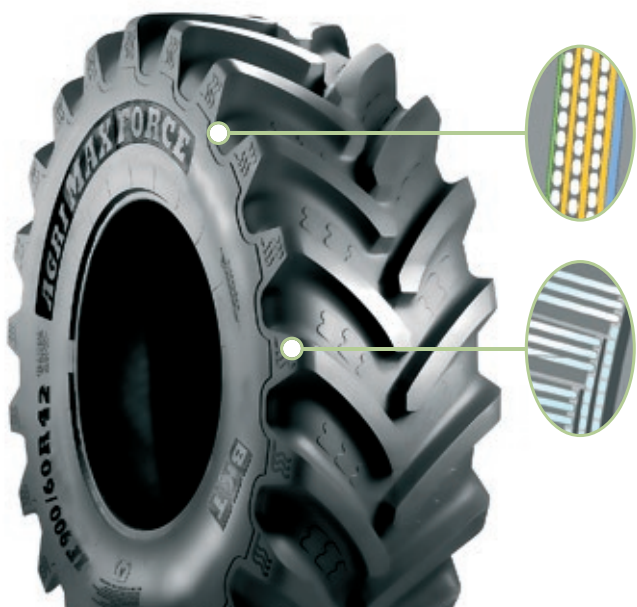
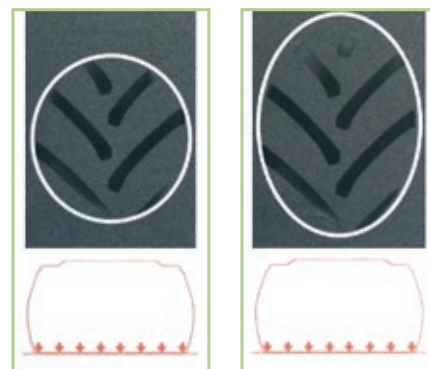
Шины ВКТ с технологией IF от ВКТ - это шины высшего эксплуатационного качества и инновационный ответ компании ВКТ на потребности владельцев тракторов большой мощности (более 250 л.с.). Технология IF объединяет технические инновации в структуре каркаса шины, обеспечивающие максимальную гибкость боковин, с увеличенным пятном контакта в режиме эксплуатации при пониженном давлении.

Все это обеспечивает шине высокую несущую способность, а также равномерное распределение нагрузки, способствующее снижению давления на почву и минимизации уплотнения почвы.

Увеличенное пятно контакта

Шины ВКТ с технологией IF обеспечивают более эффективное сцепление благодаря большему количеству грунтозацепов, находящихся в контакте с почвой.

Постоянство большого пятна контакта и равномерное распределение давления на почву являются основой великолепных флотационных свойств шин ВКТ с технологией IF.



Инновационные технологии

Применение полиэстера в многослойной конструкции каркаса обеспечивает шине отличную устойчивость к нагрузкам, гарантирующую долгий срок службы даже в условиях работы на пониженном давлении. Кроме того, технология IF устраняет эффект проседания шины, который возникает при простое техники под нагрузкой в течение длительного времени.

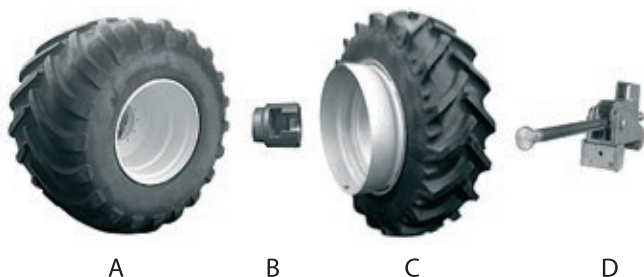


Сдвоенные колеса STARCO GS - качество, которому доверяют



Одной из основных функций систем сдвоенных колес является увеличение тягового усилия трактора при выполнении тяжелых работ за счет увеличения площади сцепления колес с почвой и, одновременно, снижение давления на почву.

Применение сдвоенных колес (спарок) снижает удельное давление на почву, что в 1,5-2 раза уменьшает степень уплотнения по следу трактора, повышает проходимость агрегатов при повышенной влажности и увеличивает их тяговое усилие, что особенно важно в ранние сроки проведения весенне-полевых работ.

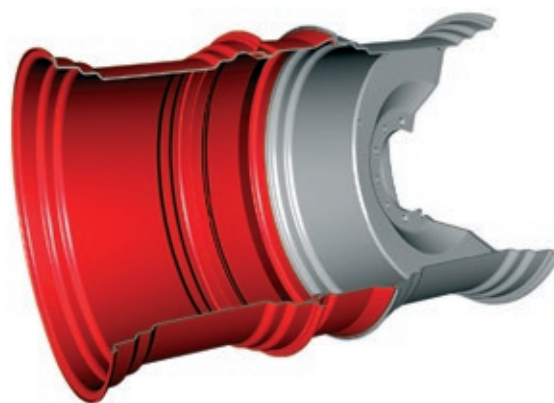


- A:** Внутреннее колесо транспортного средства, к которому крепится дополнительное колесо
- B:** Гайка-колпачок MD-Plus или HD-Plus (устанавливается на внутреннее колесо)
- C:** Дополнительное колесо с приваренным разделительным элементом
- D:** Тяга MD-Plus или HD-Plus в комплекте с зажимным винтом

Среди множества систем представленных на рынке, система сдваивания базовых колес с применением дисков и стяжек швейцарской фирмы Schaad является одной из самых оптимальных.

Основными преимуществами системы сдвоенных колес (спарки) предлагаемой нашей компанией является:

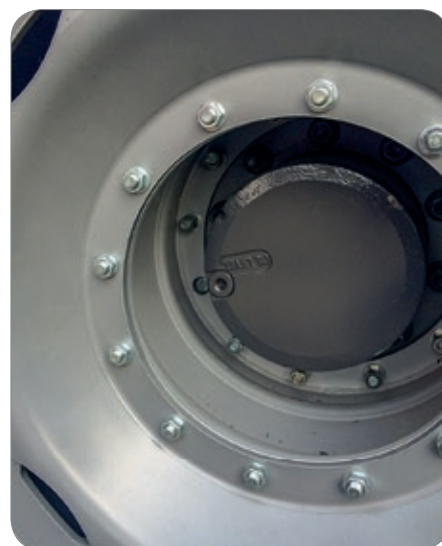
- ▶ повышение проходимости и устойчивости (например, на влажных почвах);
- ▶ повышение производительности (грузоподъемности) за счет уменьшения пробуксовки;
- ▶ возможность быстрой установки или снятия наружных колес. Монтаж всех 4 колес может быть осуществлен в течение 15-20 минут. Демонтаж - в течение 5 минут;
- ▶ гарантированная надежность крепления наружного колеса стяжками MD-plus в количестве от 3 до 6 шт. (в зависимости от размера колеса и мощности трактора);



- ▶ короткая тяга зажима (стяжки) не дает зажимам перемещаться в больших пределах даже в случае ослабления крепления, что исключает возможность повреждения диска и самопроизвольного демонтажа наружного колеса;
- ▶ гарантированная совместимость наружных колес на дисках Schaad и внутренних колес вне зависимости от их фирмы-производителя и модели техники.

Комбинированные сборные колесные диски

Одним из самых важных элементов в конструкции трактора, служащих для преобразования мощности двигателя в тяговое усилие, являются колеса. От них зависит, насколько продуктивной и экономически выгодной будет работа и каким будет урожай. Особенно важно использование правильных колес для возделывания пропашных культур. Среди множества систем представленных на рынке, система узких колес с применением дисков и стяжек швейцарской фирмы Schaad является одной из самых оптимальных.



Наша компания может предложить узкие колеса к тракторам применяемым на полях при выращивании следующих пропашных культур:

- ▶ сахарная свекла (междурядье 45, 50, 56 см)
- ▶ кукуруза и подсолнечник (междурядье 45, 60, 70 и 75 см)
- ▶ картофель (междурядье 70, 75, 90 см)

