



Вилочные погрузчики

СИЛАНТ

ЧЕБОКСАРСКИЙ ЗАВОД СИЛОВЫХ АГРЕГАТОВ



В РОССИИ ТОЛЬКО МОДЕЛЬНЫЙ РЯД СКЛАДСКОЙ ТЕХНИКИ СИЛАНТ ВКЛЮЧАЕТ ВСЕ ВИДЫ АВТО- И ЭЛЕКТРОПОГРУЗЧИКОВ

№1 в России

>20 лет опыта

РАЗРАБОТКИ И ПРОИЗВОДСТВА РАЗЛИЧНЫХ ВИДОВ САМОХОДНОЙ ТЕХНИКИ

КОМПОНЕНТОВ ПРОИЗВЕДЕНО НА ТЕРРИТОРИИ РОССИЙСКОЙ ФЕДЕРАЦИИ И СТРАН, ЧЛЕНОВ ЕАЭС

>60%



>100 этапов

МНОГОСТУПЕНЧАТАЯ СИСТЕМА КОНТРОЛЯ КАЧЕСТВА НА ВСЕХ ЭТАПАХ ПРОИЗВОДСТВА

КОМПОНЕНТОВ ОТ ЛУЧШИХ МИРОВЫХ ПРОИЗВОДИТЕЛЕЙ

30%

ПП РФ №719

СООТВЕТСТВИЕ ПП РФ №719 от 17.07.2015 «О ПОДТВЕРЖДЕНИИ ПРОИЗВОДСТВА ПРОМЫШЛЕННОЙ ПРОДУКЦИИ НА ТЕРРИТОРИИ РФ

ЧЕБОКСАРСКИЙ ЗАВОД СИЛОВЫХ АГРЕГАТОВ

ДИЗЕЛЬНЫЕ ПОГРУЗЧИКИ ПД 1.5 – 3.5 т.



- ✓ Трансмиссия и ведущий мост производства Южной Кореи.
- ✓ Применены дизельные двигатели производства ММЗ.
- ✓ Возможность комплектации подъемными устройствами с высотой подъема от 3 до 6,5 м.
- ✓ Хорошая эргономика, высокая обзорность.

ЧЕБОКСАРСКИЙ ЗАВОД СИЛОВЫХ АГРЕГАТОВ

ДИЗЕЛЬНЫЕ ПОГРУЗЧИКИ ПД 4.0 – 5.0 т.



- ✓ Трансмиссия и ведущий мост производства Южной Кореи.
- ✓ Двигатель производства ММЗ.
- ✓ Возможность комплектации подъемными устройствами с высотой подъема от 3 до 6,5 м.
- ✓ Хорошая эргономика, высокая обзорность.

ЧЕБОКСАРСКИЙ ЗАВОД СИЛОВЫХ АГРЕГАТОВ

ГАЗОБЕНЗИНОВЫЕ ПОГРУЗЧИКИ ПГ 1.5 – 3.5 т.



- ✓ Трансмиссия и ведущий мост производства Южной Кореи.
- ✓ Оборудован газовым оборудованием и баллоном на 50л.
- ✓ Возможность комплектации подъемными устройствами с высотой подъема от 3 до 6,5 м.

ЧЕБОКСАРСКИЙ ЗАВОД СИЛОВЫХ АГРЕГАТОВ

ЭЛЕКТРОПОГРУЗЧИКИ ПЭ 1.5 – 2.0 т.



- ✓ Двухмоторная конфигурация ведущих колес.
- ✓ Современная система управления электроприводом.
- ✓ Высокая маневренность, сравнимая с трехопорными погрузчиками.
- ✓ Хорошая эргономика, высокая обзорность.



ЧЕБОКСАРСКИЙ ЗАВОД СИЛОВЫХ АГРЕГАТОВ



МИНСКИЙ МОТОРНЫЙ ЗАВОД

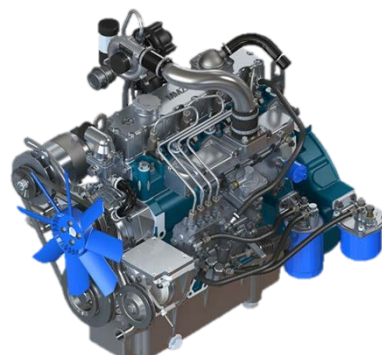
ДВИГАТЕЛИ



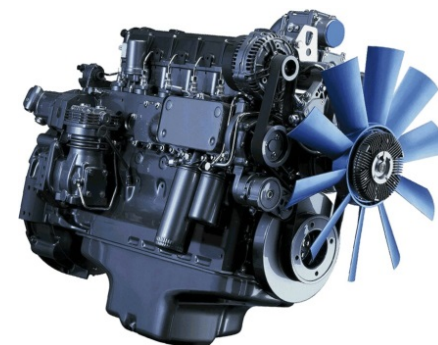
MMZ-3LDT
31,6 кВт



MMZ-4D
36 кВт



MMZ-4DT
46 кВт



MMZ Д-243
59,6 кВт

Линейка 3-х и 4-х цилиндровых двигателей с рядным, вертикальным расположением цилиндров производства ОАО «УКХ «ММЗ» хорошо известны в нашей стране. Изначально разработанные для установки на тракторы и спецтехнику, они прекрасно подходят для использования на погрузчиках ПД грузоподъемностью 1,5 – 5,0 т.

Самый младший в линейке 1,6-литровый, трехцилиндровый, надувный двигатель MMZ-3LDT, выпускаемый с 2013 года, устанавливается на многие виды техники.

С 2021 года Минский моторный завод приступил к серийному производству четырехцилиндровых 2,1-литровых дизелей MMZ-4D\4DT. Основой для «четвёрки» стал трёхцилиндровый двигатель MMZ-3LD - степень унификации 70 процентов.

Практически все комплектующие нового дизеля, кроме топливной аппаратуры (Motorpal), выпускаются в Беларуси. Это единственный в ЕАС дизель соответствующий Евро4.

СИСТЕМА ПРИВОДА



✓ Трансмиссии и ведущие мосты производства Hyundai (Южная Корея) обеспечивают максимальный крутящий момент, соответствующий условиям эксплуатации.

✓ Прецизионные косозубые шестерни гарантируют тихую, комфортную и надежную работу погрузчиков.

✓ Дисковые тормоза мокрого типа обеспечивают высокую эффективность, защищены от пыли и воды, не требуют обслуживания.

✓ Электро-гидравлический стояночный тормоз обеспечивает высокую безопасность.

✓ Соединение трансмиссии и ведущего моста карданным валом позволяет уменьшить вибрации передаваемые на шасси по сравнению с классической моноблочной схемой.



ПОДЪЕМНОЕ УСТРОЙСТВО



- ✓ При изготовлении применяется высококачественный импортный профиль.
- ✓ Сварка производится в специально разработанных кондукторах.
- ✓ Применяются отечественные гидравлические цилиндры с системой демпфирования, обеспечивающие плавность работы.
- ✓ Номенклатура состоит из 2-х и 3-х секционных подъемных устройств и охватывает высоты подъема от 3,0 до 6,5 м.
- ✓ Возможна дополнительная комплектация дополнительными гидролиниями, а так же различным навесным оборудованием.

ОРГАНЫ УПРАВЛЕНИЯ



- ✓ Рулевая колонка имеет регулировку по углу наклона и функцию автоматического возврата в исходное положение. Защищено патентом.



- ✓ Информативная компактная панель приборов со счетчиком моточасов и индикаторами работы основных узлов.

УДОБСТВО ОБСЛУЖИВАНИЯ



- ✓ Воплощая концепцию удобства и простоты обслуживания, нами была тщательно продумана компоновка погрузчиков, а применение в конструкции съемных боковых панелей позволяет получить максимальный доступ к узлам и агрегатам в процессе их обслуживания.

ЗАКРЫТАЯ КАБИНА



- ✓ Для работы на открытых площадках в неблагоприятных погодных условиях погрузчики могут оборудоваться металлической кабиной, оснащенной стеклоочистителем, отопителем и вентилятором.

ЧЕБОКСАРСКИЙ ЗАВОД СИЛОВЫХ АГРЕГАТОВ

Компоненты собственного производства



Шасси



Подъемное устройство



Противовесы



Защитное ограждение



Капот моторного отсека

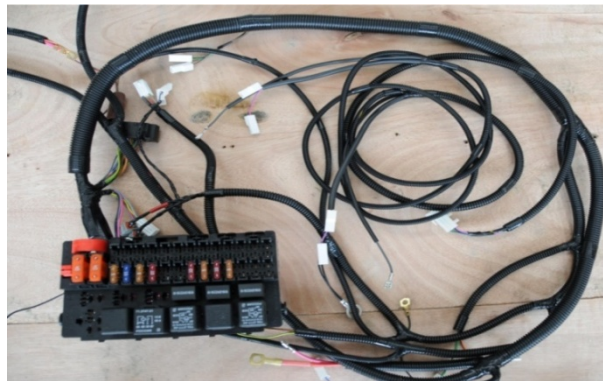


Управляемые мосты

ЧЕБОКСАРСКИЙ ЗАВОД СИЛОВЫХ АГРЕГАТОВ



Педальный блок



Электрические компоненты



Рулевая колонка



Панели рулевой колонки



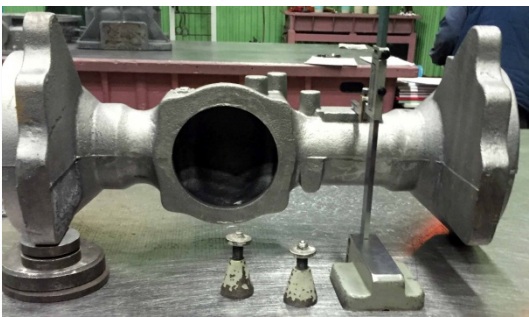
Закрытая кабина



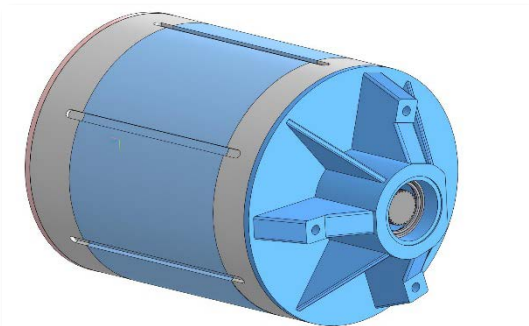
ИМПОРТОЗАМЕЩЕНИЕ



- ✓ Локализация производства ведущего моста – I квартал 2023 г.



- ✓ Локализация производства трансмиссии – предварительно I квартал 2024 г.



- ✓ Локализация производства системы электропривода – предварительно II квартал 2023.

ЧЕБОКСАРСКИЙ ЗАВОД СИЛОВЫХ АГРЕГАТОВ



СИЛТАНТ

СИЛА НАШИХ ТЕХНОЛОГИЙ